

No.467

所在

那須塩原市笹沼436-278ほか

価格

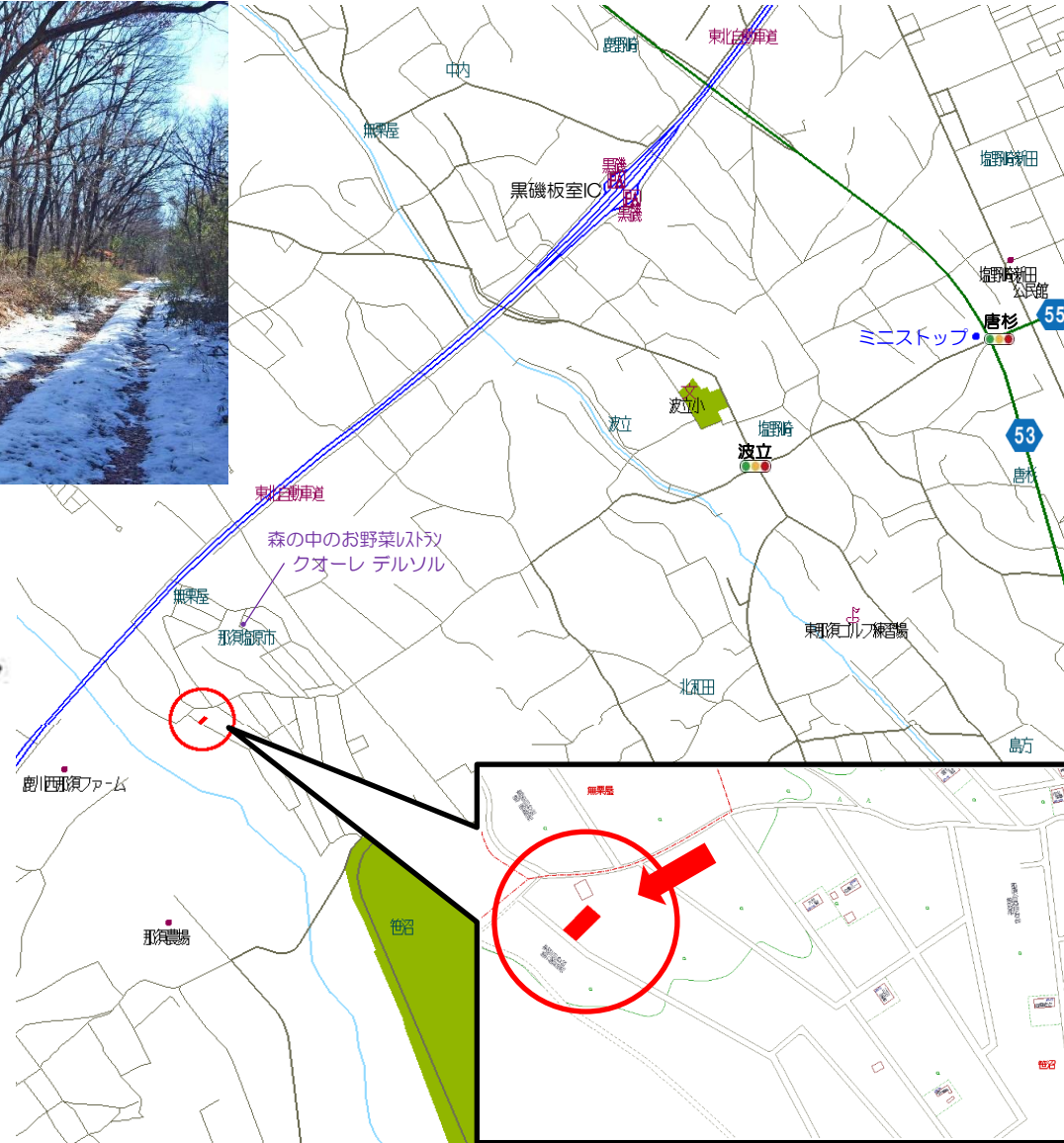
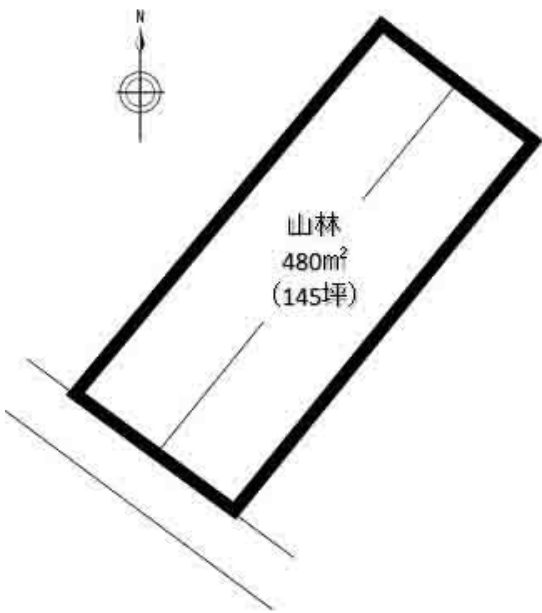
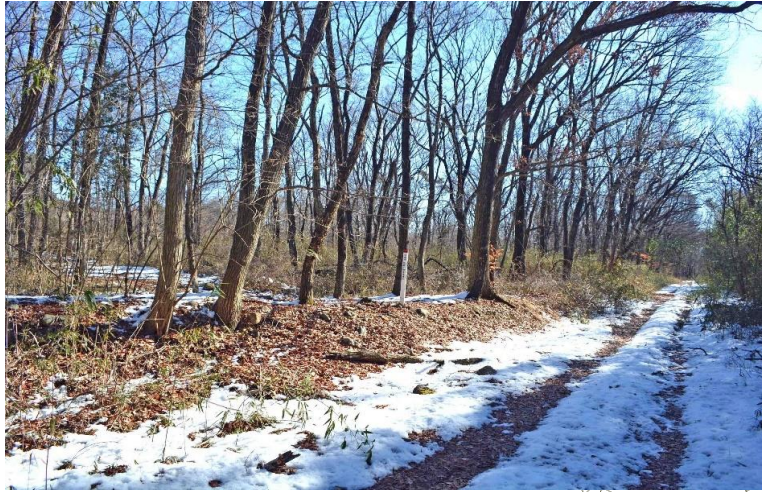
230 万円

坪単価

約1.6 万円

手数料(税別)

約5.7 万円



●交通

| | |
|-----|-------------|
| 最寄駅 | 東北新幹線 那須塩原駅 |
| 距離 | 5.4km |

●土地/建物

| | | | |
|------|--------------------------|----|----|
| 公簿 | 480m ² (145坪) | | |
| | その他道路: 50m ² | | |
| 地目 | 山林 | 地勢 | 平坦 |
| 取引形態 | 仲介 | | |

●物件概要

| | | | |
|------|---------|-------|------|
| 都市計画 | 非線引 | 用途地域 | 指定無 |
| 建ぺい率 | 60% | 容積率 | 200% |
| 接道状況 | 南西 | 未舗装 | |
| | (幅員) | 4.0m | |
| | (接面) | 14.5m | |
| | 42条1項3号 | | |

●設備

| | |
|----|----------|
| 水道 | 自治会水道引込可 |
| 排水 | 要浄化槽設置 |

●近隣施設

| | |
|------------------|-------|
| ミニストップ | 2.7km |
| ザ・ビッグエクストラ(スーパー) | 3.7km |

●備考

| | |
|--|--|
| 【東昭自治会】 | |
| ・加入時: 共益施設協力金 700,000円(税別) | |
| ・年会費: 土地 36,000円(税別)※330m ² 以上1m ² に付き30円加算/別荘 110,000円(税別)・定住 80,000円(税別) | |
| ・建築時: 共益施設負担金 200,000円(税別)、工事保証金 200,000円[事故なければ返還] | |
| ・水道名義変更料: 30,000円(税別) | |

※売主2名、仲介手数料は約5.7万+税のみ

免許番号 栃木県知事(14)第825号

塩那不動産管理株式会社

土地管理・不動産売買・仲介 <HP><http://www.enna-fsk.jp>

〒325-0054 栃木県那須塩原市新朝日4番5号

TEL:0287-63-4811

FAX:0287-64-3730

定休日/GW・年末年始・お盆
営業時間/8:00~17:00

メールアドレス: info@enna-fsk.jp