

No.635

所在

那須町高久乙

価格

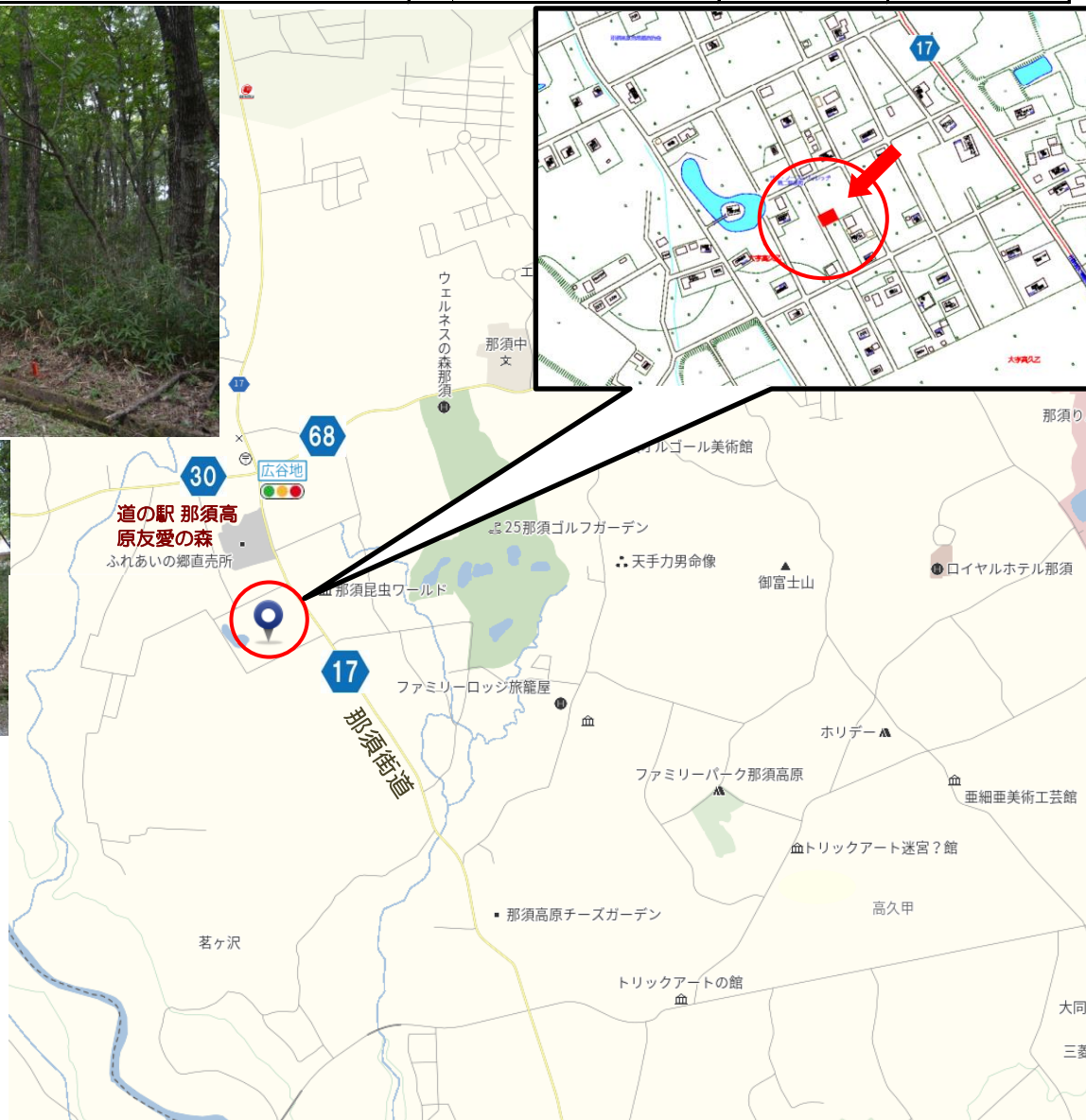
200 万円

坪単価

2.2 万円

手数料(税別)

10 万円



山林
331㎡(有効90坪)

●交通

最寄駅	東北本線 黒磯駅
距離	9.7km

●土地/建物

公簿	331㎡		
有効・私道	有効:330㎡(90坪)		
	私道:31㎡		
地目	山林	地勢	平坦
取引形態	仲介		

●物件概要

都市計画	非線引	用途地域	無指定
建ぺい率	60%	容積率	200%
接道状況	西	未舗装	
	(幅員) 4.6m / (接面) 13.3m		
私道(42条1項5号)			

●設備

水道	町営水道引込可
排水	要浄化槽設置

●近隣施設

道の駅 那須高原友愛の森	0.5km
スーパーダイユー	1.1km

●備考

※自治会への加入が必要です。
【第二緑泉苑】
 ・年間共益費:基本料15,000円+1㎡あたり25円×所有面積+消費税
 ・年間管理費:1区画1㎡あたり100円+消費税
 ・建築工事費用
 共益施設維持協力費:500,000円(税別)

免許番号 栃木県知事(14)第825号

塩那不動産管理株式会社

土地管理・不動産売買・仲介 <HP><http://www.enna-fsk.jp>

〒325-0054 栃木県那須塩原市新朝日4番5号

TEL:0287-63-4811

FAX:0287-64-3730

定休日/年末年始・お盆

営業時間/8:00~17:00

メールアドレス: info@enna-fsk.jp