

No.823

所在

那須町高久丙

価格

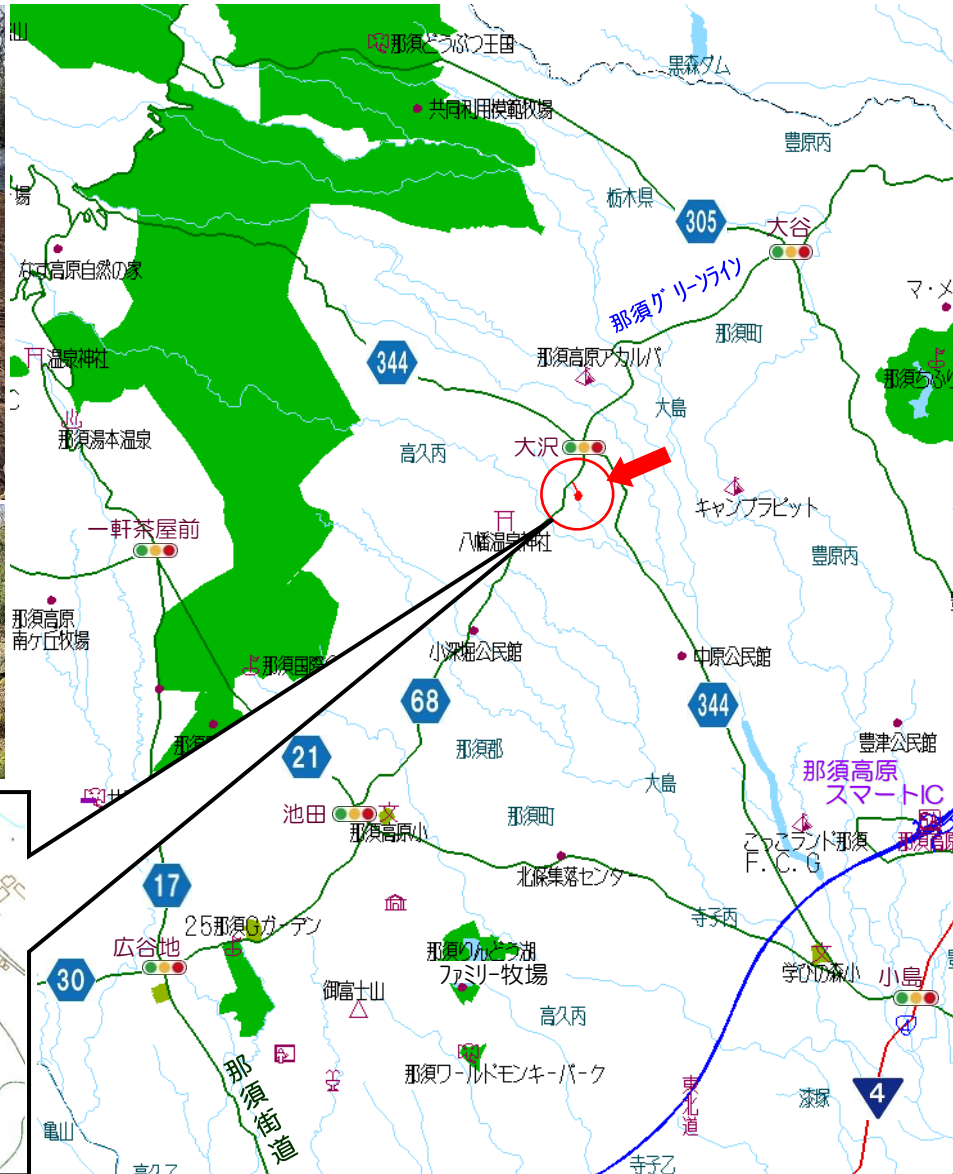
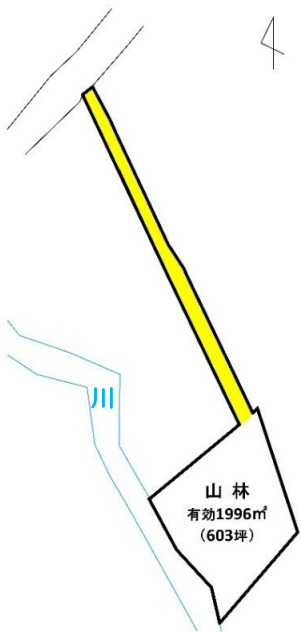
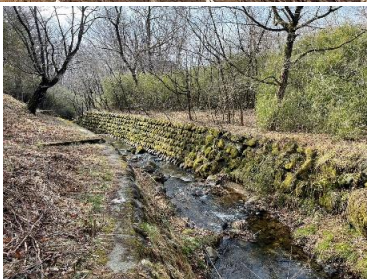
500 万円

坪単価

約0.83 万円

手数料(税別)

21 万円



●交通

最寄駅	東北本線 黒田原駅
距離	10.6km

●土地/建物

公簿	有効1996㎡		
有効・道路	有効:603坪		
	敷地延長:497㎡(持分1/2)		
地目	山林	地勢	平坦、傾斜
取引形態	仲介		

●物件概要

都市計画	非線引	用途地域	指定無
建ぺい率	60%	容積率	200%
接道状況	北		
	アスファルト舗装		
	(幅員)	4.0m	
	(接面)	4.6m	
公道(敷地延長)			

●設備

水道	町営水道引込済
排水	要浄化槽設置

●近隣施設

セブンイレブン那須池田店	4.6km
那須高原スマートIC	7.0km

●備考

★景観良好★川遊びもできます！！

免許番号 栃木県知事(14)第825号

塩那不動産管理株式会社

土地管理・不動産売買・仲介 <HP><http://www.enna-fsk.jp>

〒325-0054 栃木県那須塩原市新朝日4番5号

TEL:0287-63-4811

FAX:0287-64-3730

定休日/年末年始・お盆

営業時間/8:00~17:00

メールアドレス: info@enna-fsk.jp