

S156

所在

那須塩原市戸田177-3

価格

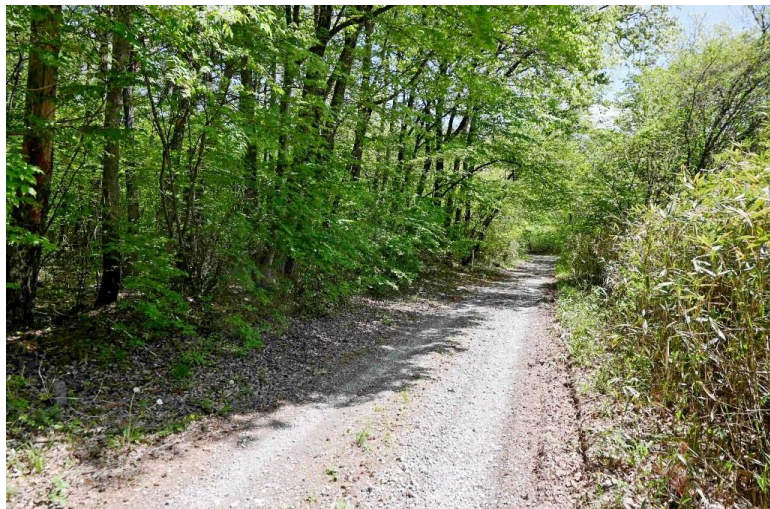
120 万円

坪単価

0.23 万円

手数料

なし

山林
1691㎡
(511坪)

※私道負担含む

●交通

最寄駅	東北本線 黒磯駅
距離	12.8km

●土地/建物

公簿	1691㎡(511坪)
私道負担	約38.4㎡
地目	山林
地勢	平坦

●物件概要

都市計画	非線引	用途地域	指定無
接道状況	方角	南	
	状況	未舗装	
	道路	認定外	
(建築不可)			

●設備

水道	なし
排水	なし

●近隣施設

スーパーいけがみ	4.9km
那須IC	9.8km

●備考

建築基準法に基づく接道義務を果たしていないため、建築不可です。キャンプや遊び用地などにいかがでしょうか！

※自社物件につき手数料不要です。

免許番号 栃木県知事(14)第825号

塩那不動産管理株式会社

土地管理・不動産売買・仲介 <HP><http://www.enna-fsk.jp>

〒325-0054 栃木県那須塩原市新朝日4番5号

TEL:0287-63-4811

FAX:0287-64-3730

定休日/年末年始・お盆

営業時間/8:00~17:00

メールアドレス: info@enna-fsk.jp