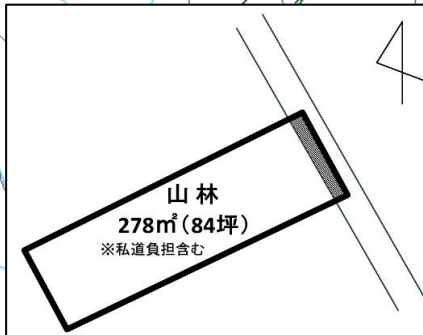
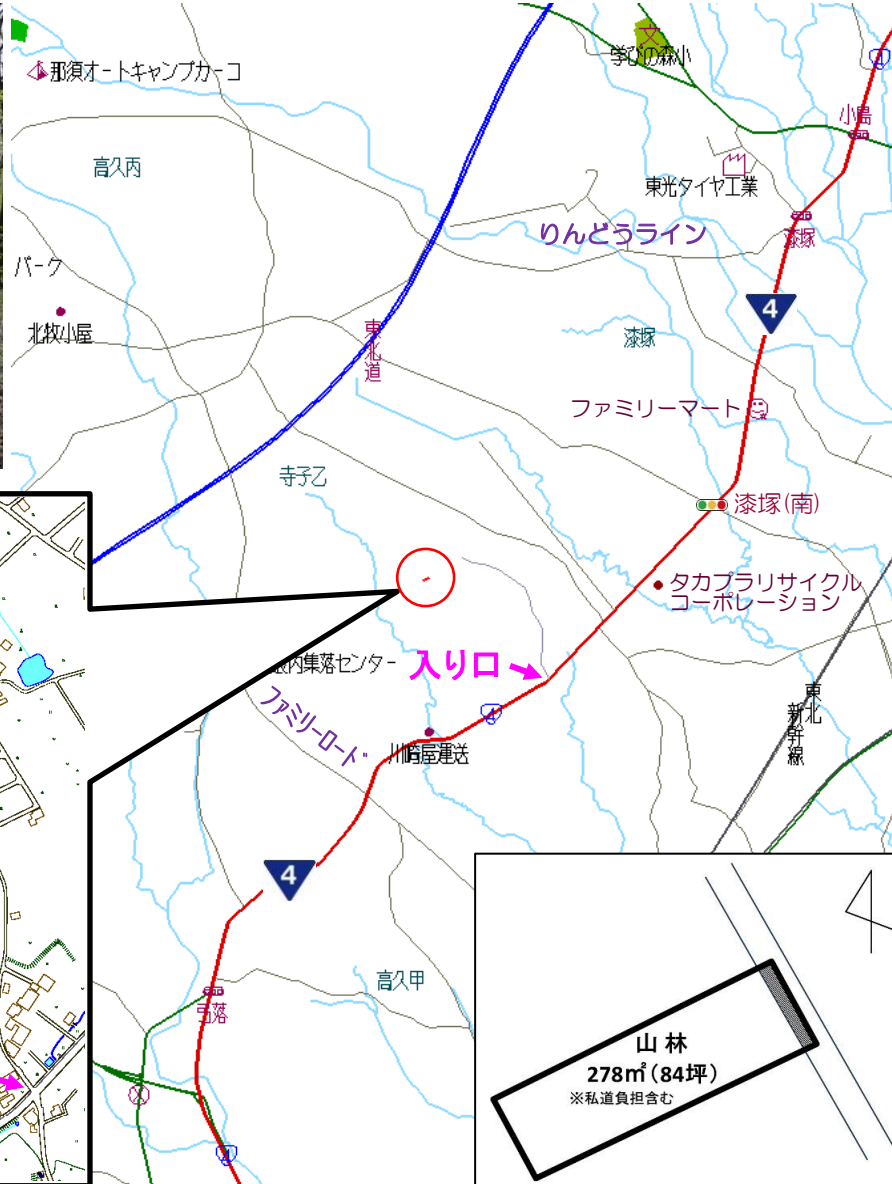
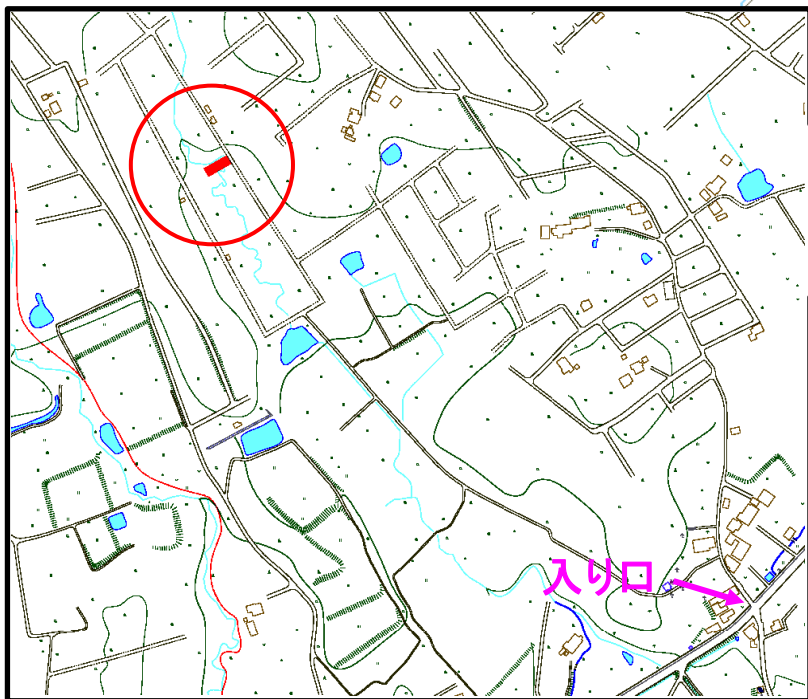


S157

所在	那須町大字寺子乙	価格	21 万円	坪単価	手数料(税別)
				0.25 万円	1 万円



●交通

最寄駅	東北本線 黒田原駅
距離	5.1 km

●土地/建物

公簿	278㎡(84坪)		
私道負担	あり		
地目	山林	地勢	平坦

●物件概要

都市計画	非線引	用途地域	指定無
接道状況	方角	東	
	状況	未舗装	
	道路	認定外	
(建築不可)			

●設備

水道	なし
排水	なし

●近隣施設

ファミリーマート	2.8km
那須IC	6.3km

●備考

建築基準法に基づく接道義務を果たしていないため、建築不可です。
敷地内に小川が流れています！
キャンプや遊びの拠点などにいかがでしょうか！

取引態様	仲介
------	----

免許番号 栃木県知事(14)第825号

塩那不動産管理株式会社

土地管理・不動産売買・仲介 <HP><http://www.enna-fsk.jp>

〒325-0054 栃木県那須塩原市新朝日4番5号

TEL:0287-63-4811

FAX:0287-64-3730

定休日/年末年始・お盆

営業時間/8:00~17:00

メールアドレス: info@enna-fsk.jp